

## ECONOMIE ET AGRICULTURE

### Emploi et chômage :

→ Une **économie locale bien présente** (principalement « commerces, transports, services ») : Sur 1062 emplois, 538 personnes travaillent à Zonza (50,7%)

→ **Taux de chômage** des 15-64 ans : **16,2%** en 2018 (en augmentation) (équivalent au taux des communes voisines et de l'intercommunalité mais nettement supérieur à celui de Corse-du-Sud)

	2008	2013	2018
Ensemble	1 405	1 580	1 653
Actifs en %	65,6	71,1	74,8
Actifs ayant un emploi en %	57,0	59,9	62,7
Chômeurs en %	8,6	11,3	12,1
Inactifs en %	34,4	28,9	25,2
Élèves, étudiants et stagiaires non rémunérés en %	7,6	6,5	6,0
Retraités ou préretraités en %	9,5	8,0	7,0
Autres inactifs en %	17,3	14,4	12,3

→ **804 salariés** pour **258 non-salariés** (sur les **1062 actifs** ayant un emploi résidant dans la zone)

→ Parmi les salariés, **68 %** sont titulaires de la fonction publique ou en CDI

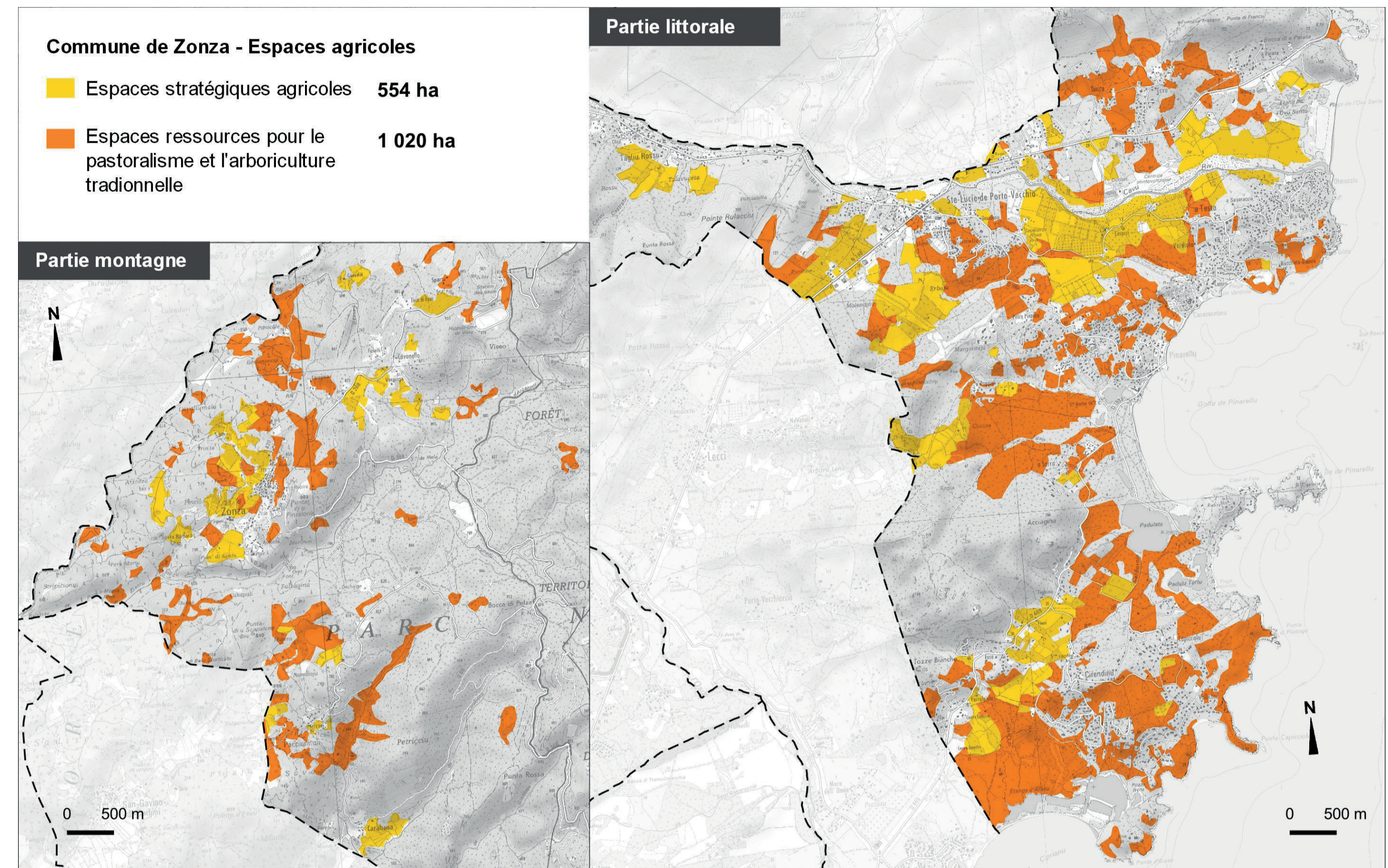
### Niveau de vie :

Médiane du revenu disponible par unité de consommation : **20 860 €** en 2018 : + 14,5% depuis 2012 (21 670 € pour la Corse-du-Sud)

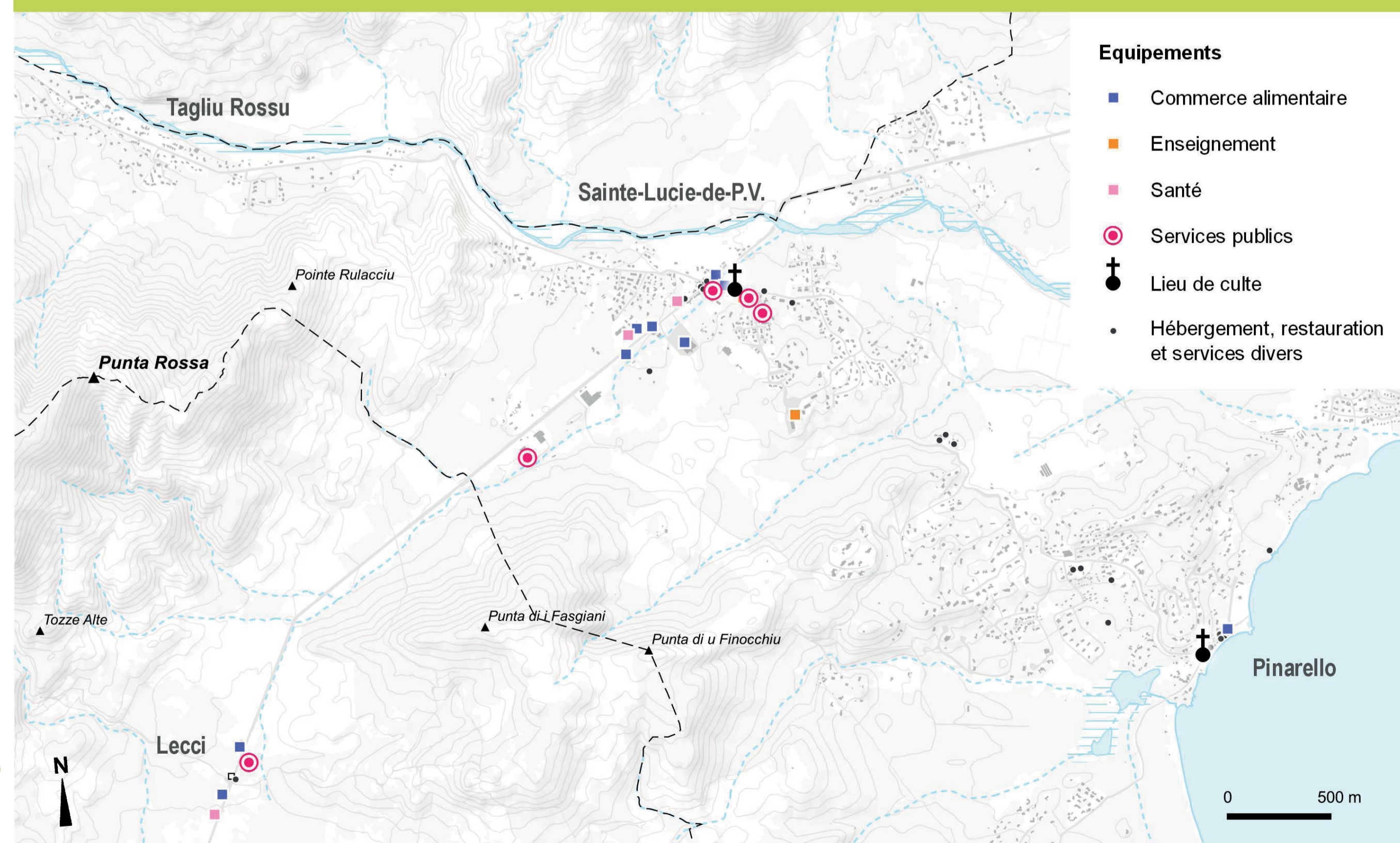
### Hébergement touristique :

Au 1er janvier 2021,  
**8 hôtels** = 144 chambres  
**9 campings** = 1 067 emplacements  
**12 résidences de tourisme** = 934 lits  
**1 village vacances** = 350 lits  
**Chambres d'hôte**

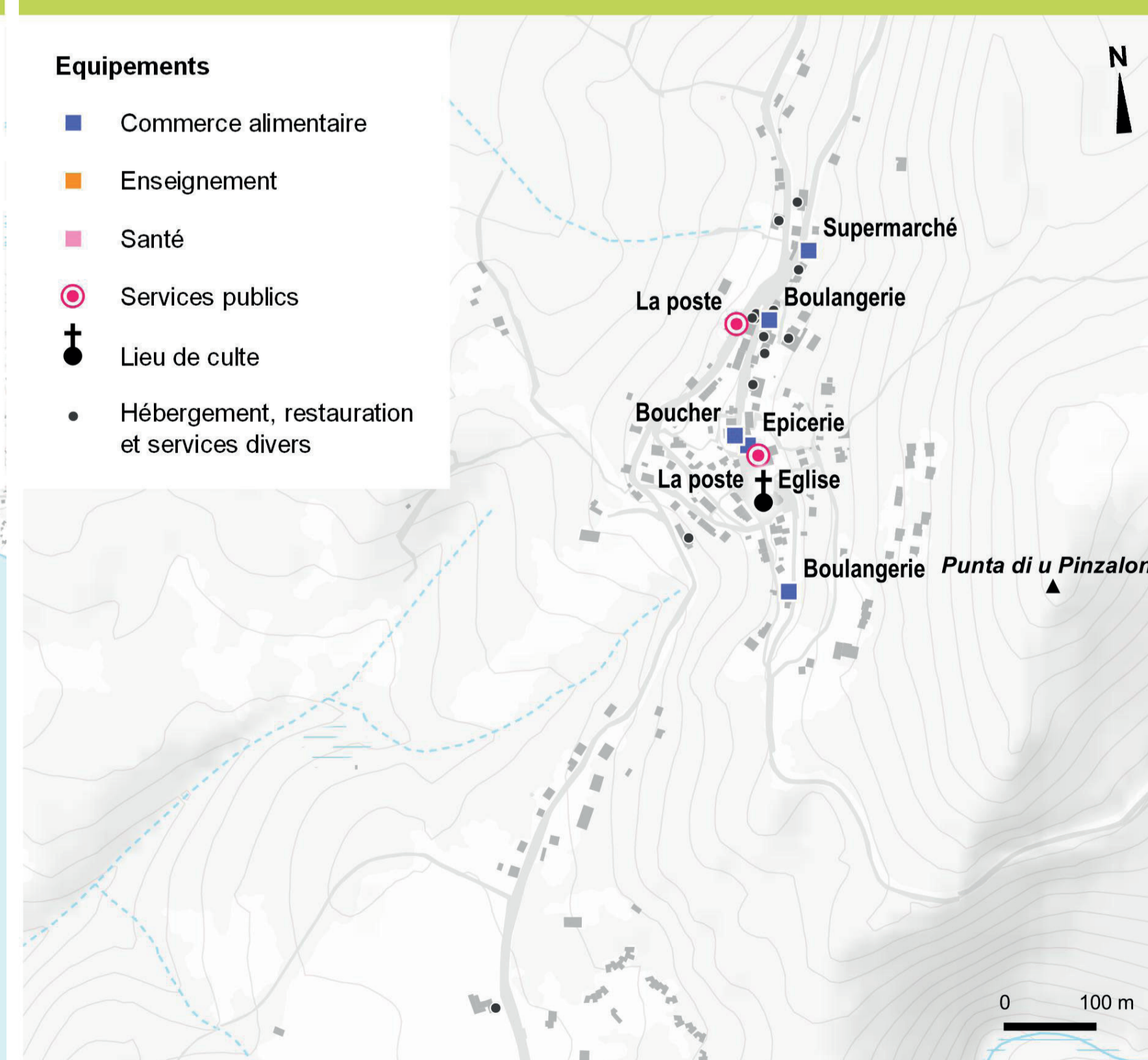
**TOTAL :**  
**30 établissements** pour environ 4250 lits (hors chambres d'hôte et Air b'n'b !)



### Commune de Zonza - Equipements en commerces et services sur le littoral



### Commune de Zonza - Equipements en commerces et services au village



--> Une économie essentiellement liée aux commerces, transports, hébergement et restauration

La construction est le second secteur prédominant

### L'enjeu « économie » du PLU sera :

- Limiter l'impact des effets de **saisonnalité**
- Etudier le potentiel d'évolution de **l'agriculture** et de développement de circuits courts
- Orienter la vocation touristique en faveur d'un **tourisme vert et patrimonial**
- Intégrer les grandes surfaces commerciales dans le **paysage local**