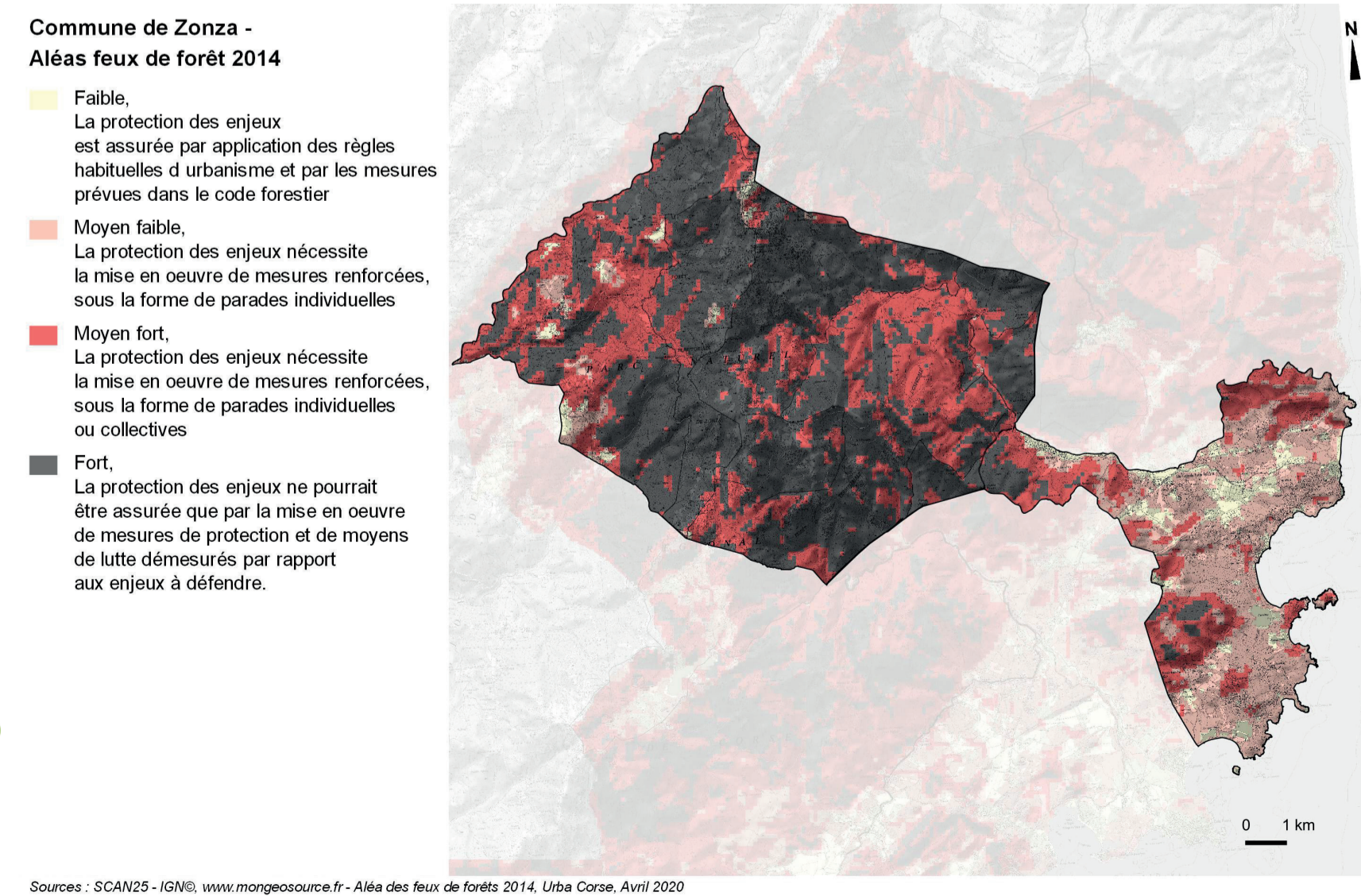
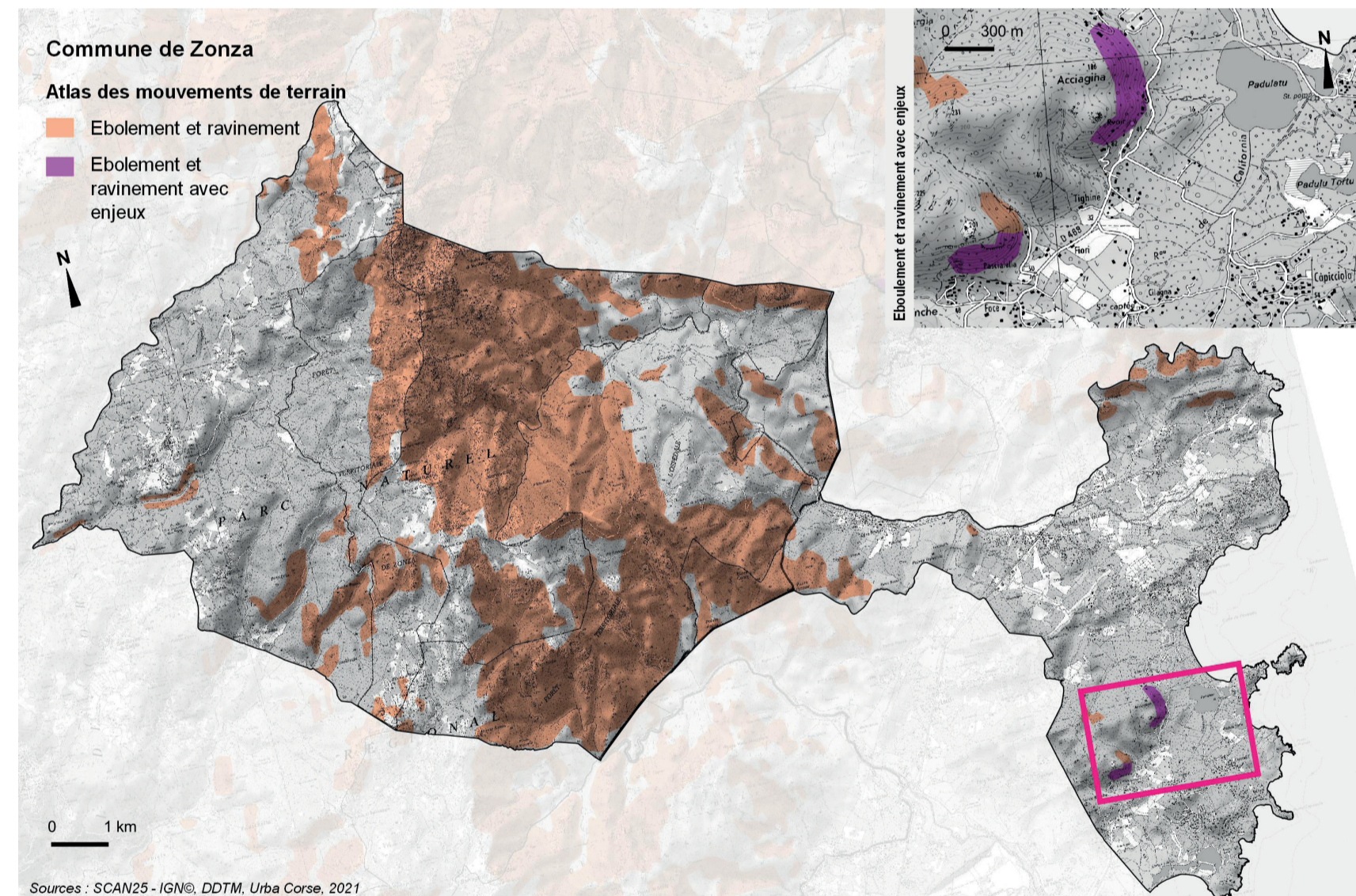
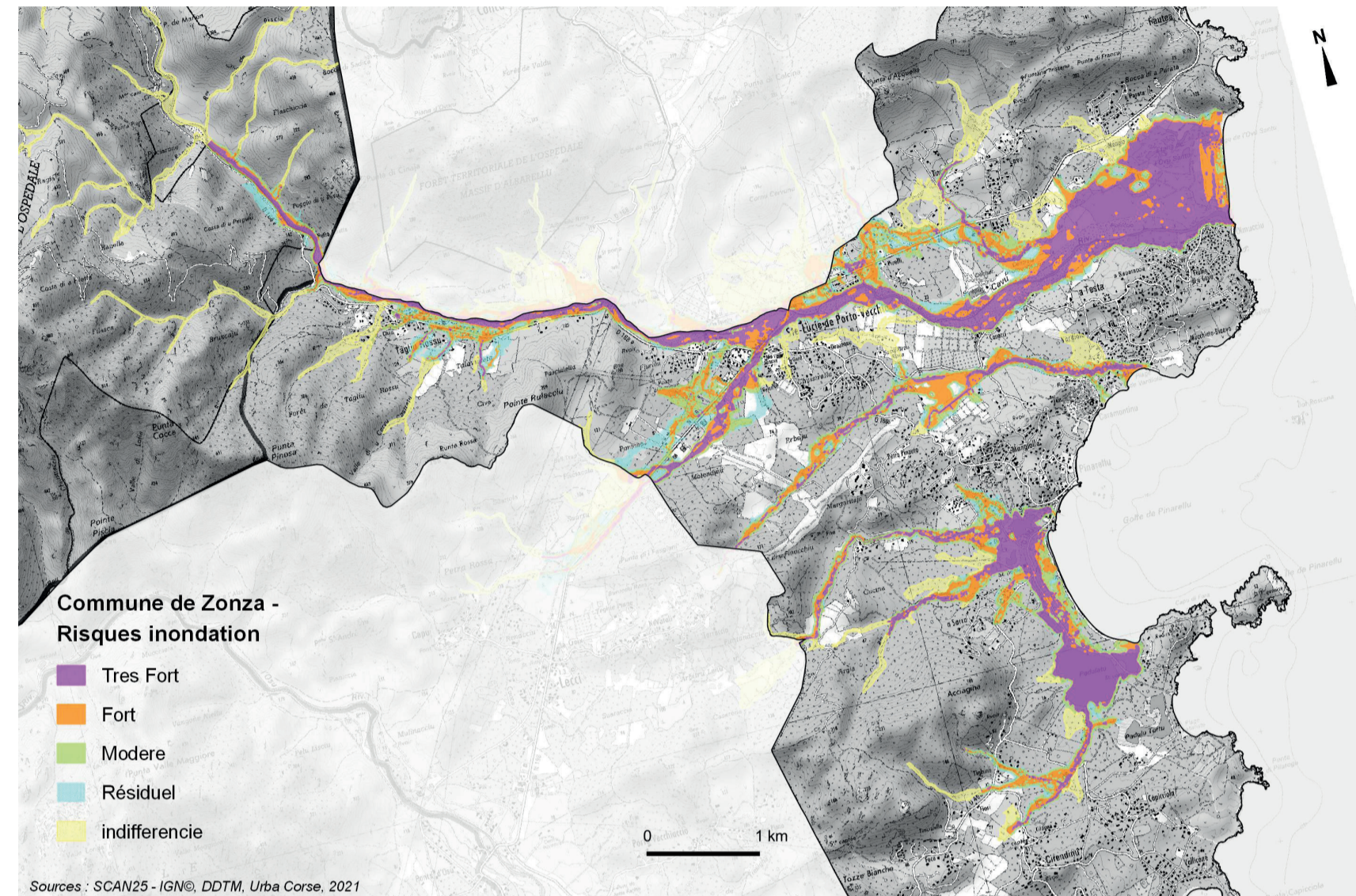
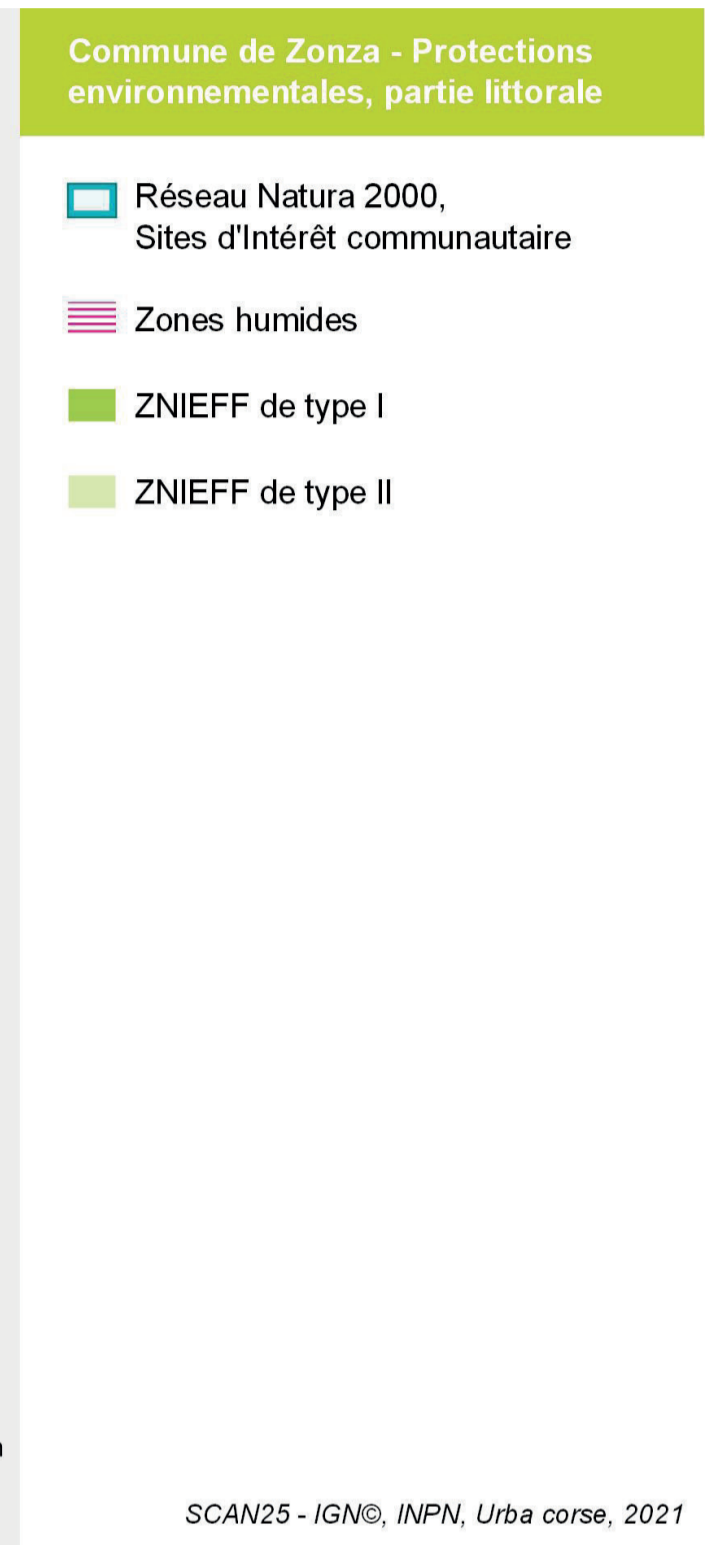
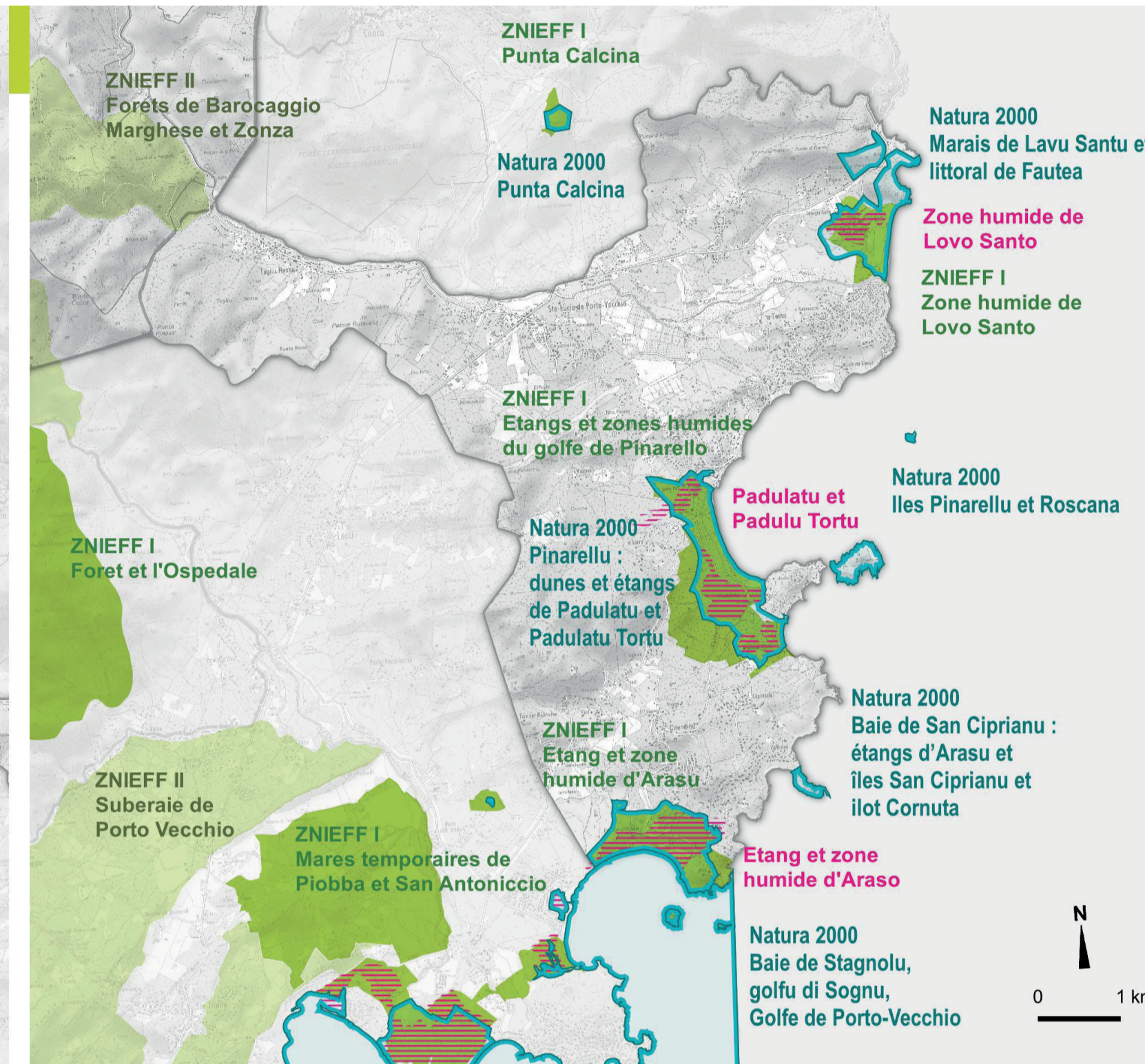
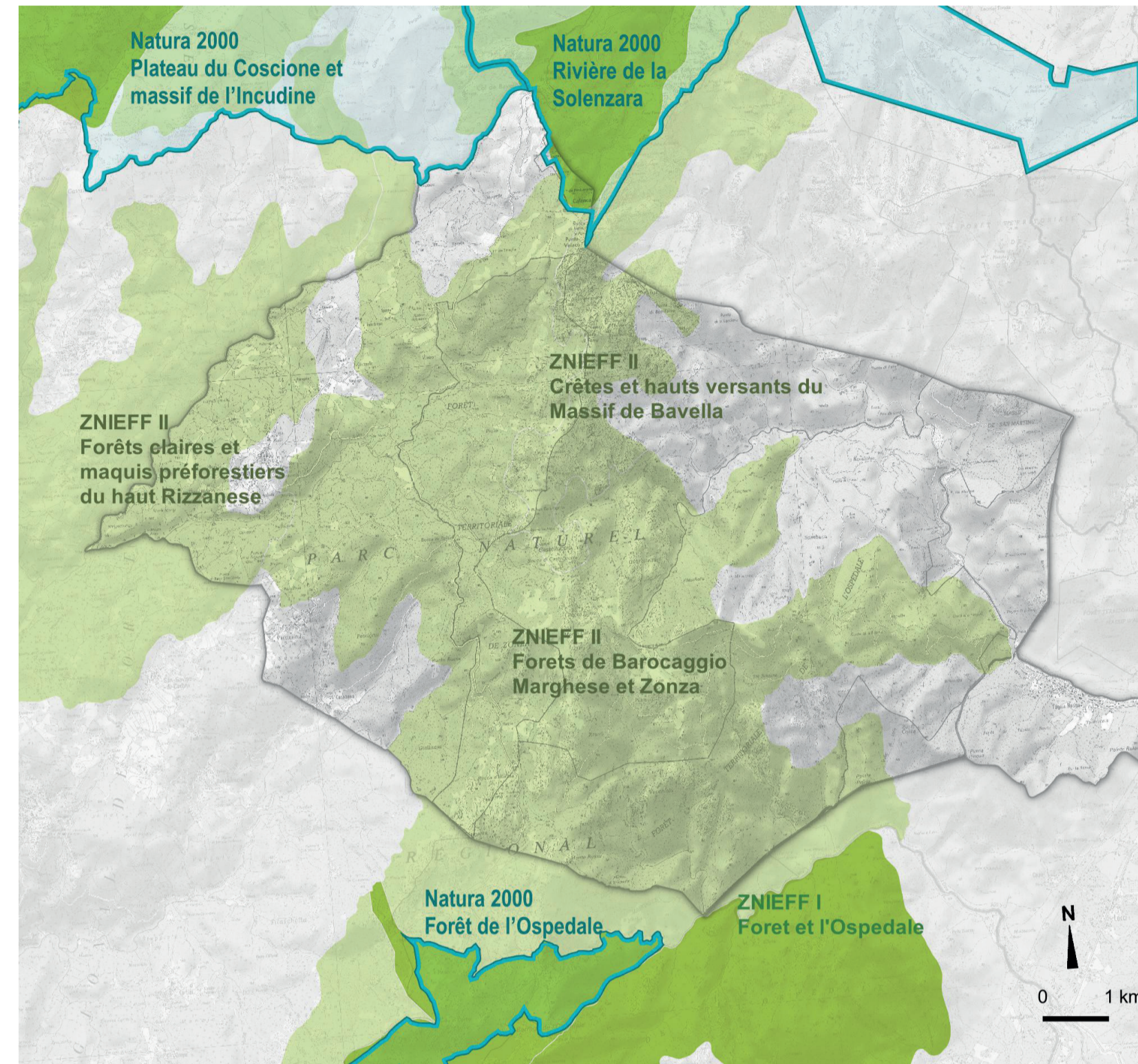


### Risques



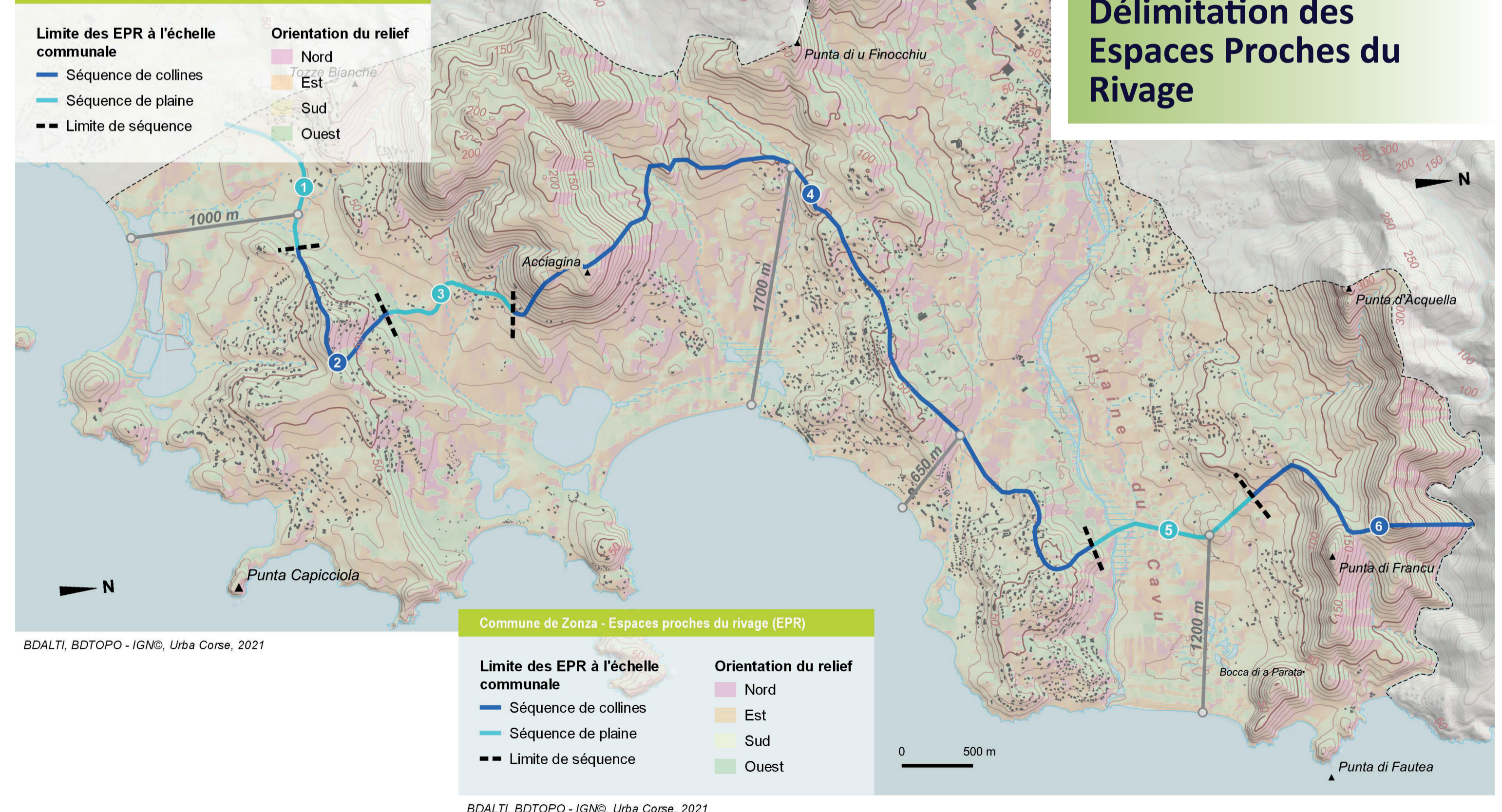
### Secteurs protégés



### L'enjeu « environnement » du PLU sera :

- Etablir une **trame verte et bleue** à l'échelle de la commune pour bien identifier les corridors biologiques et assurer leur préservation
- Assurer la **protection du littoral** et y adjoindre des sites de pédagogie (sentiers, parcours thématiques...)
- Intégrer dans le projet de PLU, les questions liées à la **gestion et optimisation de la ressource**
- Renforcer les dispositifs de **protection incendie** (habitat groupé, débroussaillage légal...)

### Commune de Zonza - Espaces proches du rivage (EPR)



### Délimitation des Espaces Proches du Rivage